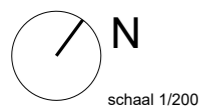
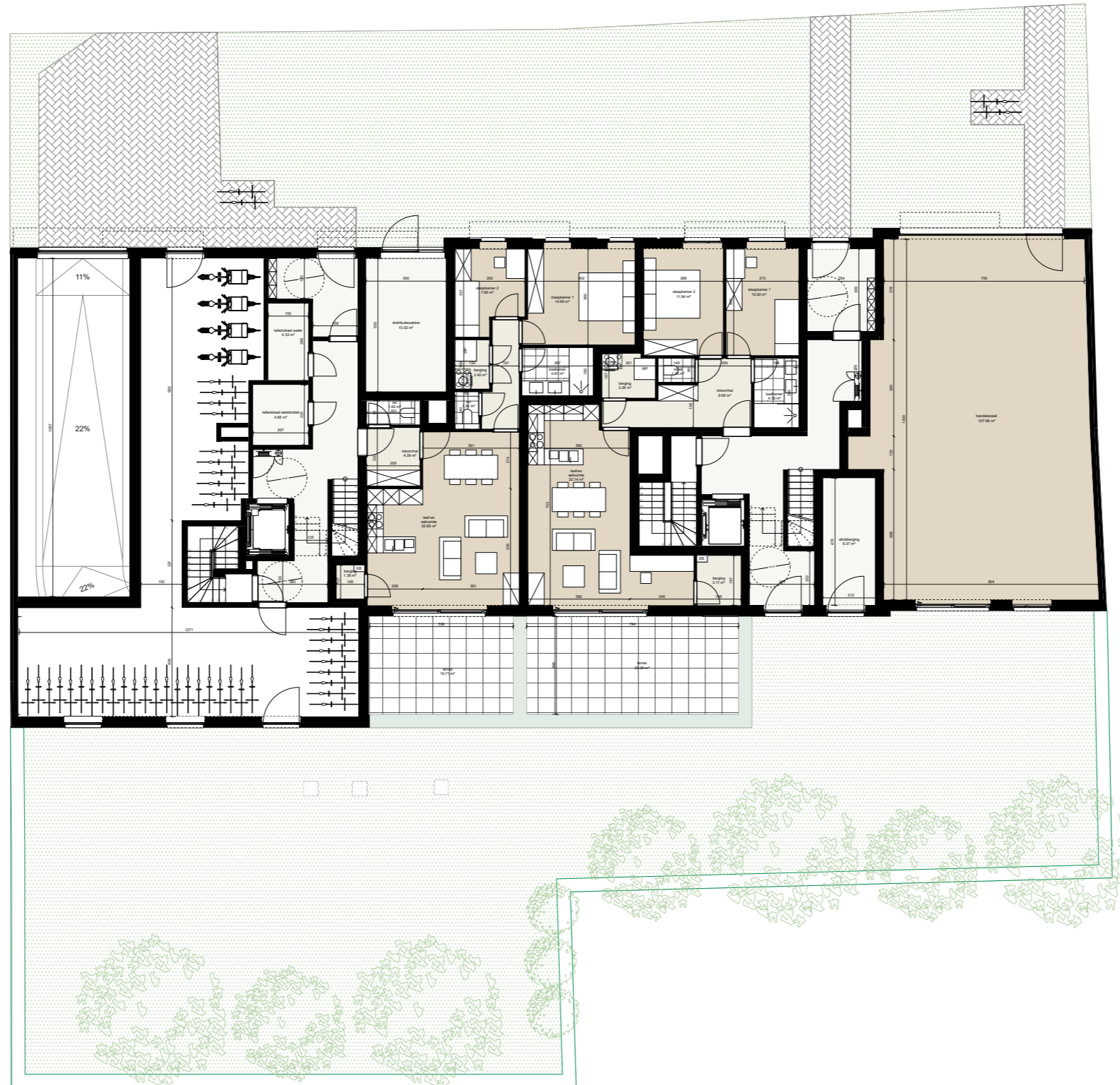


PLANNEN

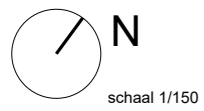
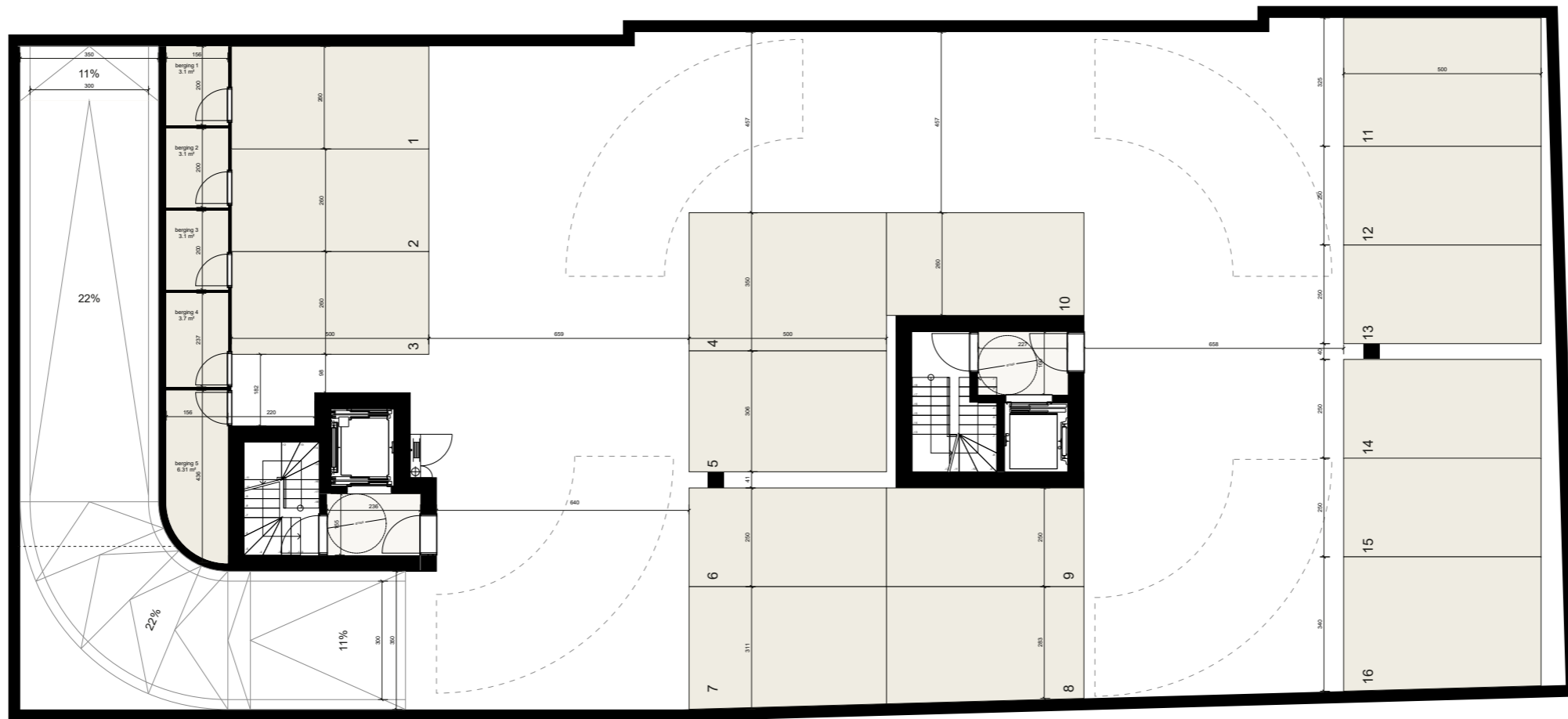
St - Amandsberg, Antwerpse Steenweg





Er kunnen geen rechten ontleend worden aan de tekening. Wijzigingen tijdens uitvoering zijn mogelijk. Alle maten op de tekening aangegeven zijn ruwbouwmaten. Alle maten, vaste en losse inrichting op de tekening zijn indicatief.

APPARTEMENT
Kelder

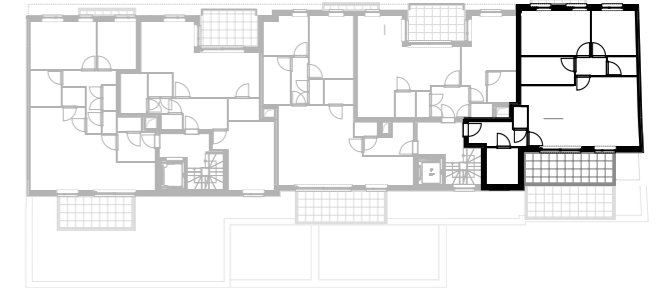


Er kunnen geen rechten ontleend worden aan de tekening. Wijzigingen tijdens uitvoering zijn mogelijk. Alle maten op de tekening aangegeven zijn ruwbouwmaten. Alle maten, vaste en losse inrichting op de tekening zijn indicatief.

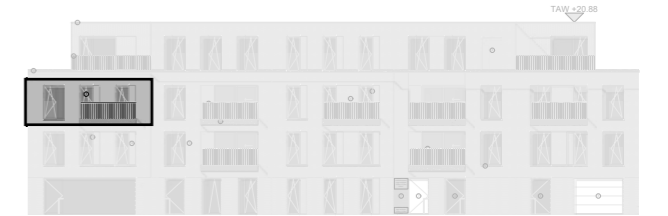
APPARTEMENT

A2.12

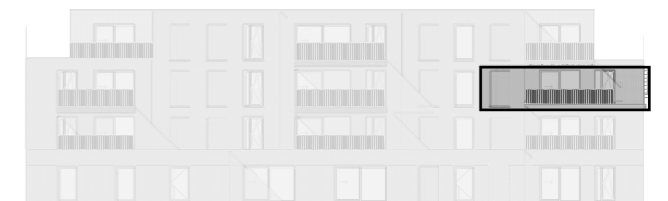
VERDIEPING : 2
APPARTEMENT (BVO) : 94.76 M²
TERRAS : 14.00 M²



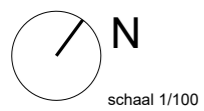
Niveau 2
1/500



Noordgevel
1/500



Zuidgevel
1/500



Er kunnen geen rechten ontleend worden aan de tekening. Wijzigingen tijdens uitvoering zijn mogelijk. Alle maten op de tekening aangegeven zijn ruwbouwmaten. Alle maten, vaste en losse inrichting op de tekening zijn indicatief.

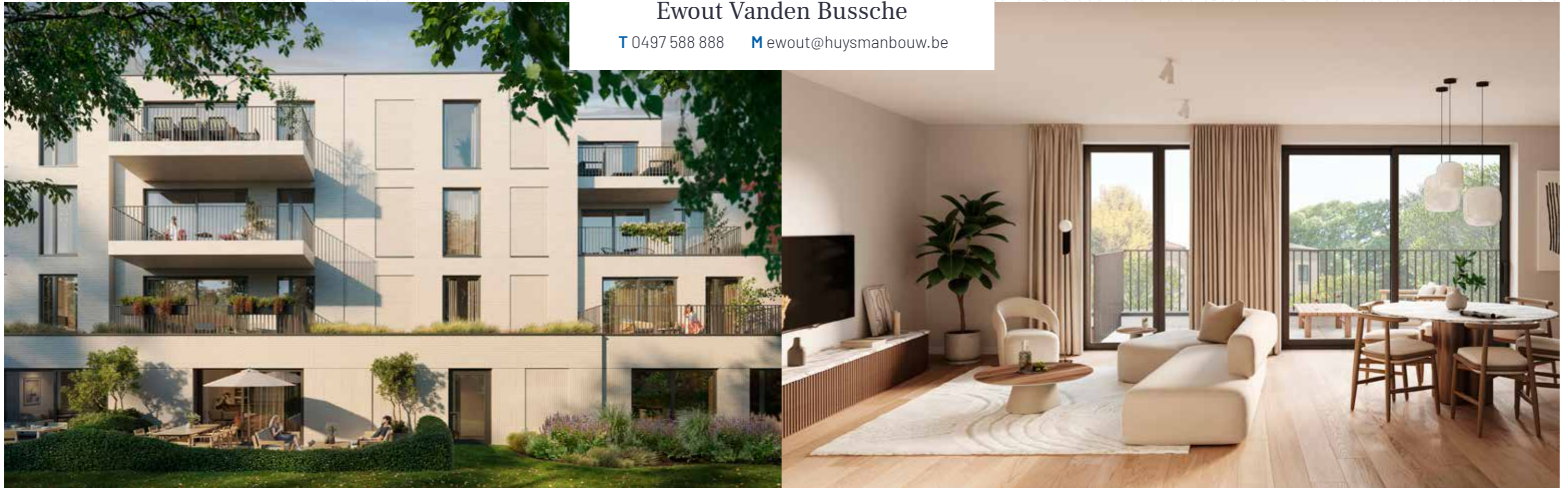
PLANNEN

St - Amandsberg, Antwerpse Steenweg

Uw bouwadviseur

Ewout Vanden Bussche

T 0497 588 888 M ewout@huysmanbouw.be



Deze afbeelding is enkel ter illustratie

Huysman Bouw
Stationsstraat 83
9900 Eeklo

Registratienummer
aannemer:
446.279.182/06/11/13

BTW:
BE 0446.279.182
RPR Gent

Bank AXA IBAN:
BE98 7030 3211 8293
BIC: AXABBE22

Bank ING IBAN:
BE96 3900 3251 9105
BIC: BBRUBEBB

www.huysmanbouw.be

 huysman
BOUWEN MET VERTROUWEN