

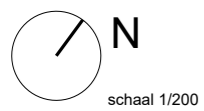
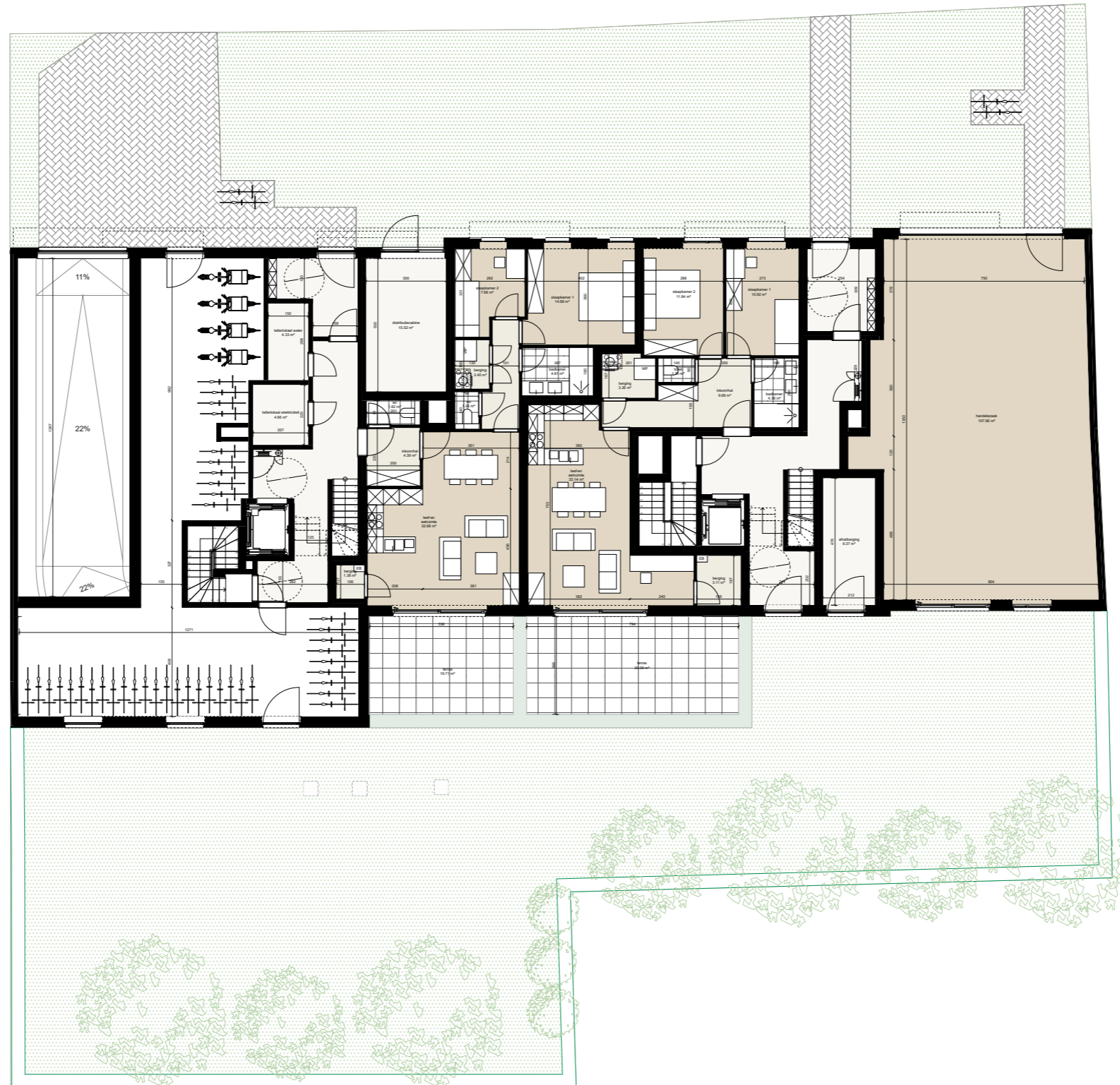
PLANNEN

# St - Amandsberg, Antwerpse Steenweg

---

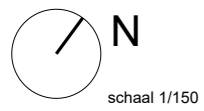
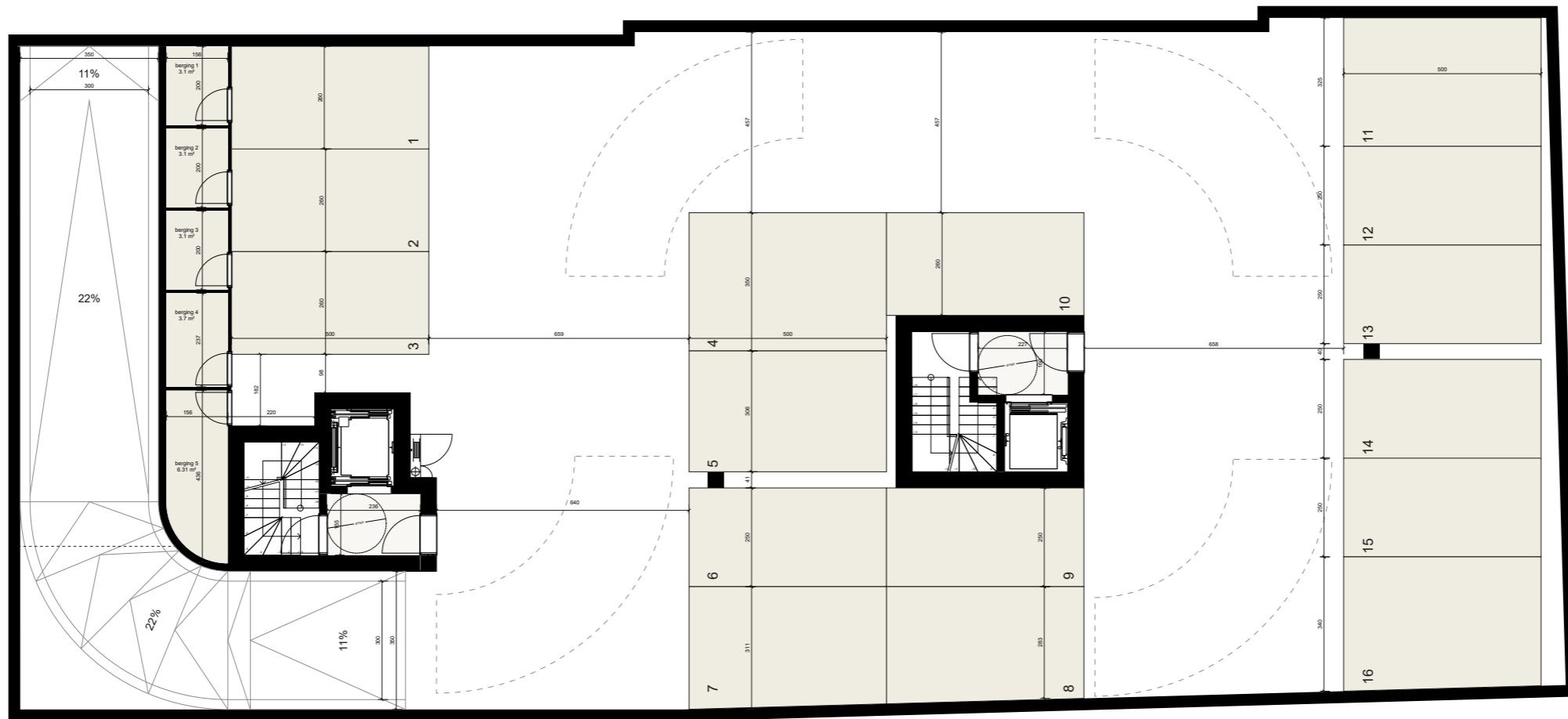


APPARTEMENT  
Inplantingsplan



Er kunnen geen rechten ontleend worden aan de tekening. Wijzigingen tijdens uitvoering zijn mogelijk. Alle maten op de tekening aangegeven zijn ruwbouwmaten. Alle maten, vaste en losse inrichting op de tekening zijn indicatief.

APPARTEMENT  
Kelder

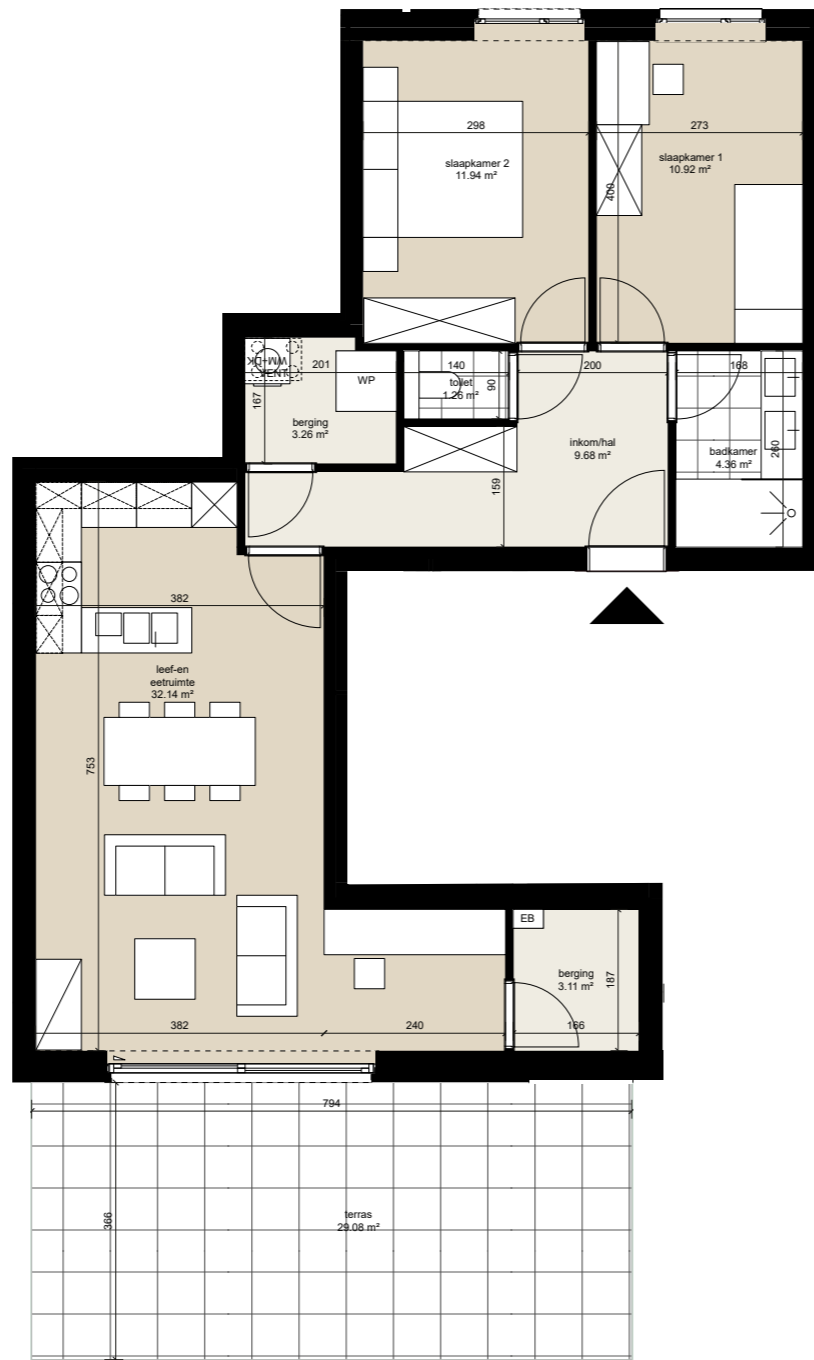


Er kunnen geen rechten ontleend worden aan de tekening. Wijzigingen tijdens uitvoering zijn mogelijk. Alle maten op de tekening aangegeven zijn ruwbouwmaten. Alle maten, vaste en losse inrichting op de tekening zijn indicatief.

# APPARTEMENT

## A0.02

VERDIEPING : 0  
APPARTEMENT (BVO) : 91.76 M<sup>2</sup>  
TERRAS : 29.08 M<sup>2</sup>



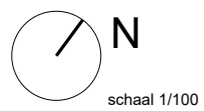
Gelijkvloers  
1/500



Noordgevel  
1/500



Zuidgevel  
1/500



*Er kunnen geen rechten ontleend worden aan de tekening. Wijzigingen tijdens uitvoering zijn mogelijk. Alle maten op de tekening aangegeven zijn ruwbouwmaten. Alle maten, vaste en losse inrichting op de tekening zijn indicatief.*

PLANNEN

# St - Amandsberg, Antwerpse Steenweg

Uw bouwadviseur

Ewout Vanden Bussche

T 0497 588 888 M ewout@huysmanbouw.be



Deze afbeelding is enkel ter illustratie

Huysman Bouw  
Stationsstraat 83  
9900 Eeklo

Registratienummer  
aannemer:  
446.279.182/06/11/13

BTW:  
BE 0446.279.182  
RPR Gent

Bank AXA IBAN:  
BE98 7030 3211 8293  
BIC: AXABBE22

Bank ING IBAN:  
BE96 3900 3251 9105  
BIC: BBRUBEBB

[www.huysmanbouw.be](http://www.huysmanbouw.be)

 huysman  
BOUWEN MET VERTROUWEN